

CESER ALSACE
CHAMPAGNE-ARDENNE
LORRAINE

La conjoncture économique et sociale de la région « ACAL » et de ses territoires

Conférence de presse – 30 mars 2016 - Metz

Patrick TASSIN, Président du CESER

Gilbert KRAUSENER, Vice-Président du CESER, Président du groupe de travail permanent Conjoncture

Le tableau de bord du CESER

- Mise en place d'un groupe de travail permanent
- 24 indicateurs économiques et sociaux
- Méthode : dès que possible, comparaison avec les tendances nationales et déclinaisons territoriales
- Multitude de sources et partenariats
- Systématiquement les derniers chiffres disponibles
- Une synthèse générale de la situation telle que vue par les socioprofessionnels de la région
- Un indicateur original : l'indicateur synthétique de conjoncture

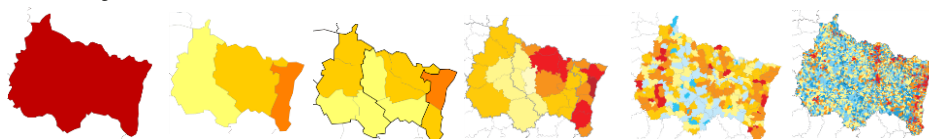


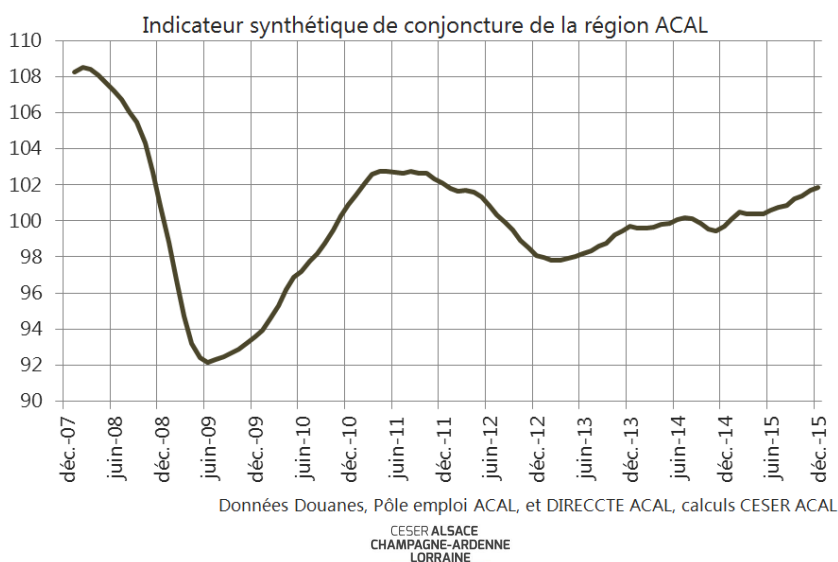
Tableau de bord n°1 : Une reprise fragile, des incertitudes sur l'emploi

5 constats

1. Le niveau des exportations d'avant crise retrouvé : une reprise à confirmer
2. Une reprise sans emploi ?
3. Un chômage structurel toujours en hausse
4. Des écarts significatifs entre les territoires
5. 5 350 frontaliers supplémentaires en Suisse et au Luxembourg

CESER ALSACE
CHAMPAGNE-ARDENNE
LORRAINE

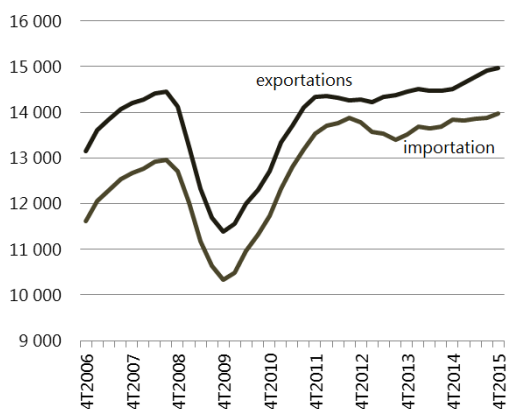
1. Une amorce de reprise fragile (1/2)



1. ... et tirée par les exportations (2/2)

Exportations et importations de la région ACAL

En moyenne sur 4 trimestres glissants, millions d'euros courants



CESER ALSACE
CHAMPAGNE-ARDENNE
LORRAINE

- Le niveau d'avant-crise dépassé

- Un solde commercial positif

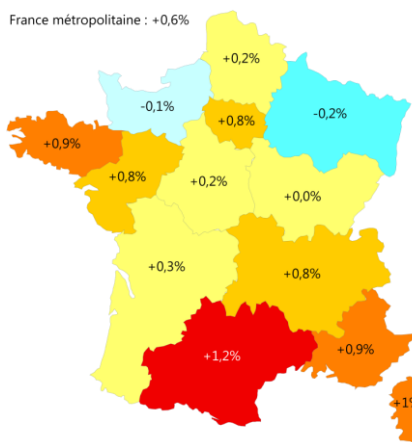
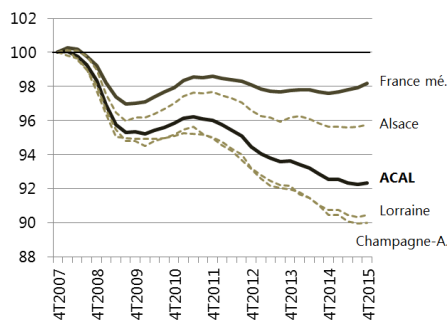
- Une reprise très concentrée : hausse de 1,8 milliard d'euros en 2015, dont 1,5 dans le Bas-Rhin (80%)

- Rappel du poids de l'Europe dans les exportations de l'ACAL (UE = 75% des exports, dont Allemagne = 27%)

2. Une reprise sans emploi ?

Evolution de l'emploi salarié dans le secteur privé

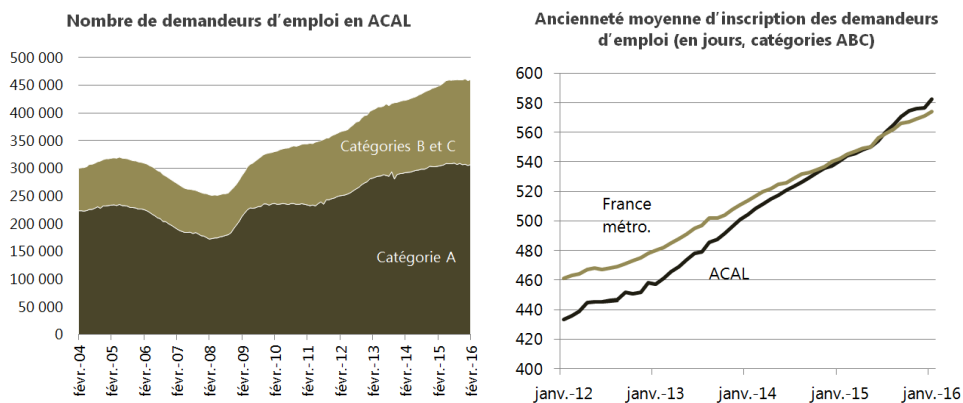
Base 100 au 4^{ème} trimestre 2007



Evolution sur 2015 de l'emploi salarié

CESER ALSACE
CHAMPAGNE-ARDENNE
LORRAINE

3. Un chômage structurel toujours en hausse



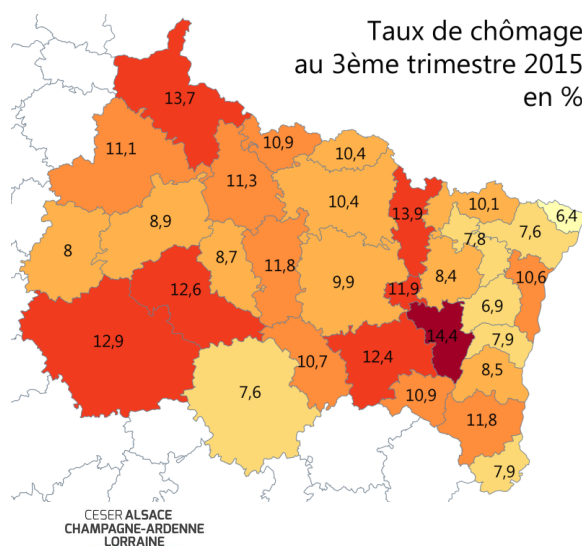
Nombre de demandeurs d'emploi de plus de 50 ans : 110 370
Nombre de demandeurs d'emploi inscrits depuis plus d'un an : 216 590

CESER ALSACE
 CHAMPAGNE-ARDENNE
 LORRAINE

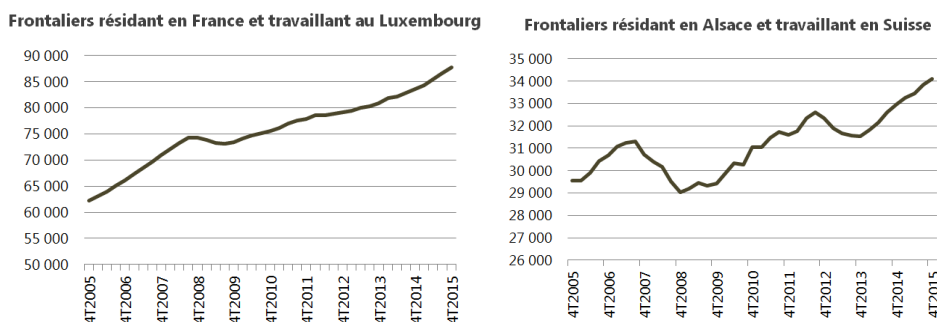
4. Des écarts significatifs entre les territoires

Evolution de l'emploi salarié (champ URSSAF) en 2015 :

- ACAL : - 2 727
- Alsace : + 560
- Lorraine : - 16 56
- Champagne-Ardenne : -1 630



5. 5 350 frontaliers supplémentaires en Suisse et au Luxembourg



CESER ALSACE
CHAMPAGNE-ARDENNE
LORRAINE

Conclusions

- La bonne santé du marché européen est importante pour « l'ACAL » (exportations)
- Comment transformer la reprise en créations d'emploi ?
- Des secteurs souffrent de la baisse des dépenses publiques (BTP)
- Le risque que l'ACAL passe à côté de la reprise existe
- Les écarts entre les régions plaident pour des mesures spécifiques d'aménagement du territoire
- L'Alsace, et dans une moindre mesure la Moselle, tirent l'activité manufacturière en ACAL
- La Champagne-Ardenne a tiré l'activité agricole en 2015
- La persistance des difficultés sociales nécessitent de défendre les mécanismes de solidarité
- La coopération transfrontalière doit être renforcée

CESER ALSACE
CHAMPAGNE-ARDENNE
LORRAINE

**CESER ALSACE
CHAMPAGNE-ARDENNE
LORRAINE**

Région **ALSACE** · **CHAMPAGNE-ARDENNE** · **LORRAINE**

Maison de la Région · 1 place Adrien Zeller
BP 91006 · F 67070 Strasbourg Cedex
Tél. 03 88 15 68 67 · Fax 03 88 15 68 15

Hôtel de Région · 5 rue de Jéricho
CS 70441 · F 51037 Châlons-en-Champagne Cedex
Tél. 03 26 70 31 31 · Fax 03 26 70 31 61

Hôtel de Région · Place Gabriel Hocquard
CS 81004 · F 57036 Metz Cedex 1
Tél. 03 87 33 60 00 · Fax 03 87 32 89 33

www.alsacechampagneardennelorraine.eu

Annexe

