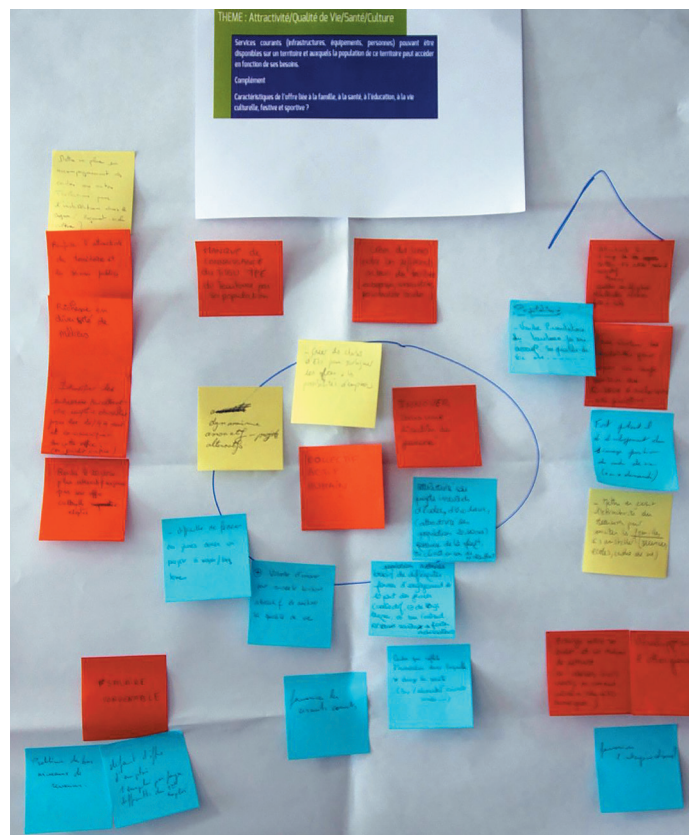


UN TRAVAIL AVEC  
**LE CONSEIL  
DE DÉVELOPPEMENT**



PROSPECTIVE DE **3 ZONES** D'EMPLOI DU GRAND EST  
**SAINT-DIE-DES-VOSGES/  
GERARDMER**  
CHAUMONT - LANGRES - SÉLESTAT



**CESER GRAND EST**

5 rue de Jéricho  
51037 Châlons-en-Ch.  
03 26 70 31 79

JAN. 2020

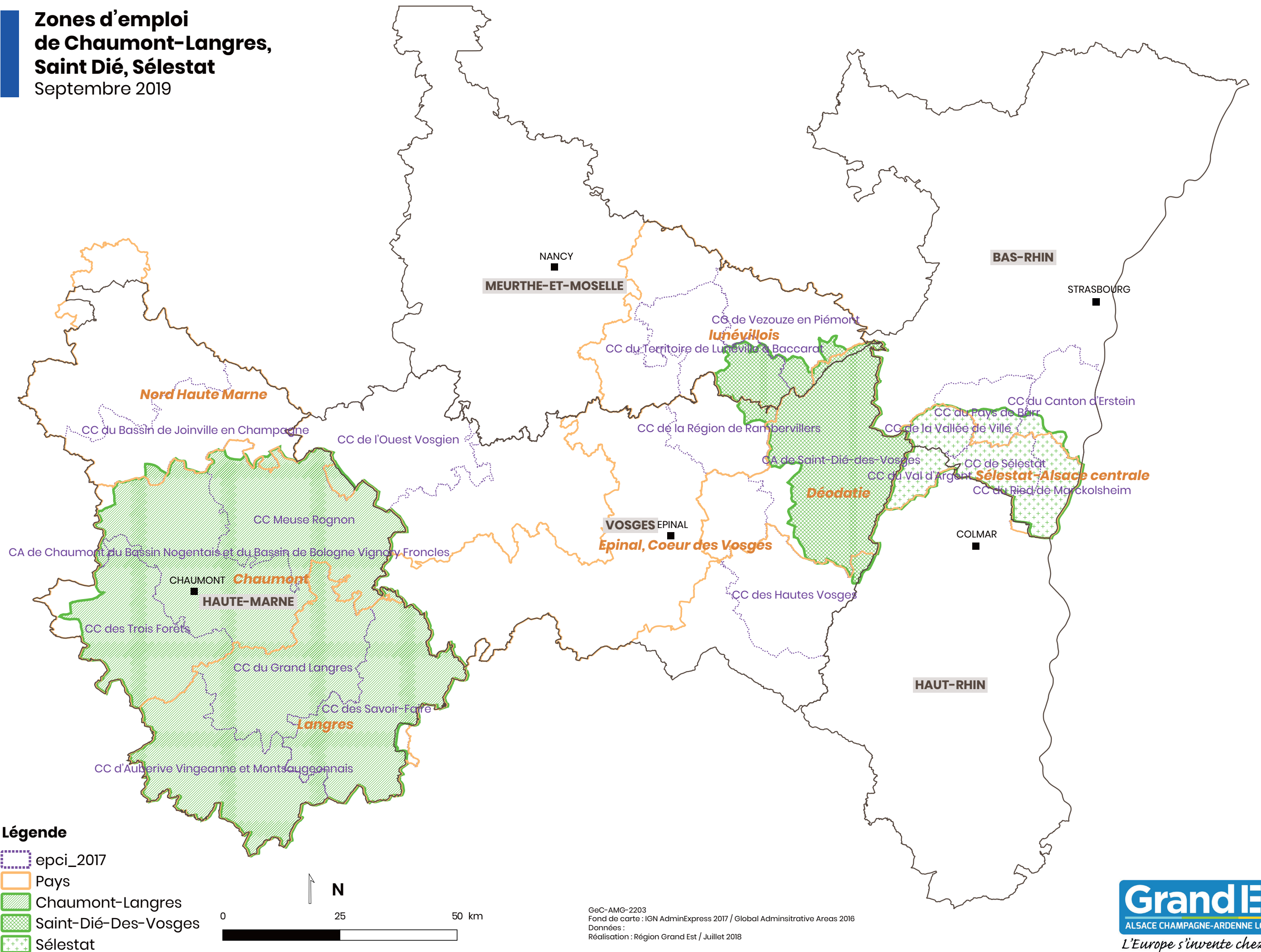
3

**L'OBJECTIF DÉFINI PAR LE CESER  
A ÉTÉ RÉSUMÉ COMME SUIT :**






---

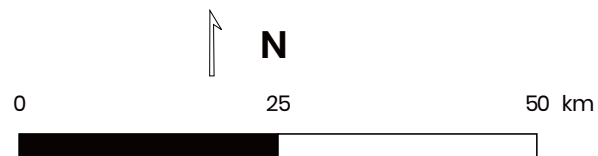
*« Impulser une citoyenneté active et responsable,  
pour se réapproprier le développement  
humain et durable de nos territoires. »*

**Zones d'emploi  
de Chaumont-Langres,  
Saint Dié, Sélestat**  
Septembre 2019



**Légende**

-  epci\_2017
-  Pays
-  Chaumont-Langres
-  Saint-Dié-Des-Vosges
-  Sélestat



GeC-AMG-2203  
Fond de carte : IGN AdminExpress 2017 / Global Administrative Areas 2016  
Données :  
Réalisation : Région Grand Est / Juillet 2018

## CONTEXTE ET CADRAGE

# DE L'ÉTUDE SUR LA ZONE D'EMPLOI

Le CESER est engagé dans un travail sur l'avenir des territoires à l'horizon d'une vingtaine d'années.

Ce travail se veut un prolongement du livre blanc, « **Vers de nouvelles formes d'expression citoyennes** » de novembre 2017 co-réalisé avec les Conseils de Développement (Codev).

En s'appuyant sur l'état des lieux conjoncturel des 31 zones d'emploi du Grand Est, trois zones ont été retenues.

« Une zone d'emploi est un espace géographique à l'intérieur duquel la plupart des actifs résident et travaillent, et dans lequel les établissements peuvent trouver l'essentiel de la main d'œuvre nécessaire pour occuper les emplois offerts ».

**Le découpage en zones d'emploi constitue une partition du territoire adaptée aux études locales sur le marché du travail.**

Le zonage définit aussi des territoires pertinents pour les diagnostics locaux et peut guider la délimitation de territoires pour la mise en œuvre des politiques territoriales initiées par les pouvoirs publics ou les acteurs locaux.

Le découpage actualisé se fonde sur les flux de déplacement domicile-travail des actifs observés lors du recensement Insee de 2006.

**Les trois zones déterminées l'ont été à partir des critères suivants :**

- la zone retenue dispose d'un conseil de développement, plutôt actif,
- les métropoles sont exclues, car elles disposent des moyens nécessaires pour mener ce type d'étude,
- une zone dans chacune des catégories : dynamique, en retrait ou en difficulté, définies dans le rapport sur les 31 zones d'emploi,
- une zone différente dans les trois anciennes régions,
- une zone frontalière.

### Le choix définitif

selon les critères du rapport « Situation des 31 zones d'emploi de la région Grand Est atouts, défis et fractures » de juin 2017 :

- Sélestat, zone dynamique, transfrontalière et dans l'ex région Alsace,
- Chaumont-Langres, zone en retrait et dans l'ex région Champagne-Ardenne,
- Saint-Dié des Vosges, zone en difficulté et dans l'ex région Lorraine.

Un atelier d'une journée de travail par territoire, composé de 10 membres du CESER, 10 membres du Codev et de 10 personnes de la société civile de la zone d'emploi étudiée, permet d'identifier les enjeux clés et les actions qui pourraient être mises en œuvre.

## UNE ZONE D'EMPLOI DANS UN

# ENVIRONNEMENT COMPLEXE

## CITOYEN ACTEUR :

### SE RÉAPPROPRIER LA CITOYENNETÉ ET SON ESPACE :

place des habitants dans les quartiers, individu et citoyen, distance et proximité, réseau social, métropole et rural,

### PARTICIPER AU DÉVELOPPEMENT ÉCONOMIQUE :

territoire rural en partie montagneux qui possède un savoir-faire artisanal de haut niveau et une économie touristique forte lors des vacances d'été et d'hiver qui nécessite une réflexion sur la pérennisation des activités tout au long de l'année. La ressource en bois permet d'alimenter la filière et demande une gestion durable et raisonnée des forêts.

### DÉVELOPPER LA TECHNOLOGIE EN RÉPONSE AU MONDE D'AUJOURD'HUI ET DE DEMAIN :

Intelligence Artificielle, Impression 3D, Informatique Quantique...

### FAIRE FACE AUX ENJEUX DE COMPÉTITIVITÉ ET D'EMPLOI DANS UN CONTEXTE DE RÉCHAUFFEMENT CLIMATIQUE :

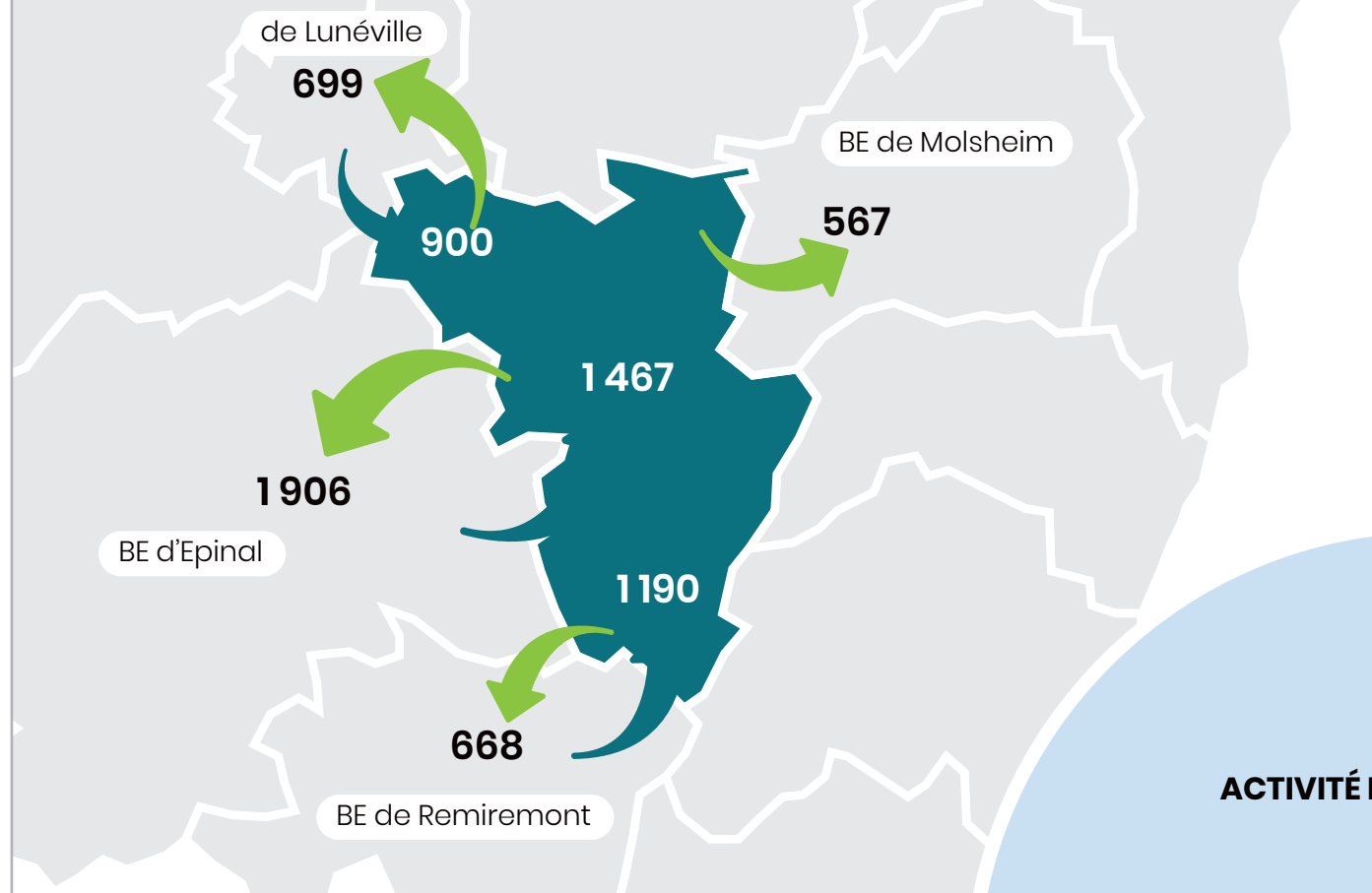
du transport à la mobilité, une logique différenciée dans des territoires à densité variable,

### MODIFIER LES COMPORTEMENTS ET LES DÉCISIONS POUR ENRAYER LES EFFETS VISIBLES POUR LA PLANÈTE ET SUR LA SANTÉ :

environnement propice au développement d'une agriculture biologique et de proximité répondant aux besoins actuels en matière de circuits courts. La population consciente des changements climatiques veut s'engager dans la protection des zones naturelles.

Les flux de la zone d'emploi<sup>(1)</sup>

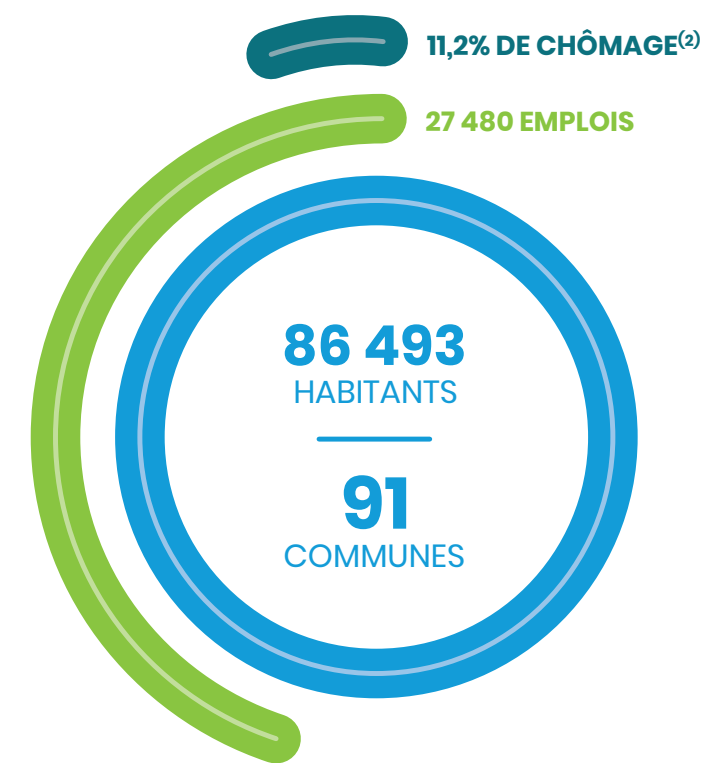
## SAINT-DIE-DES-VOSGES/GERARDMER



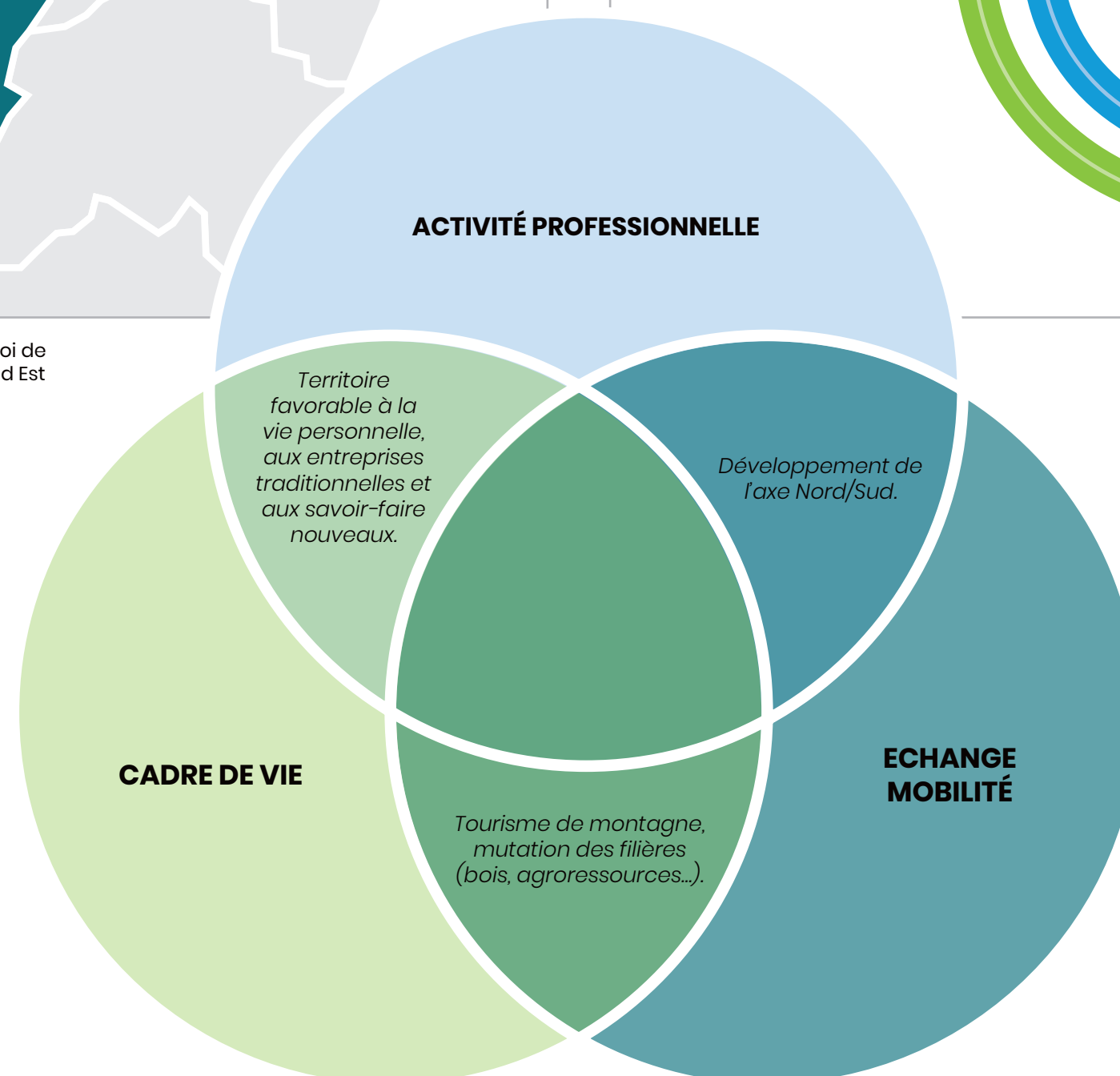
(1) Données Pôle emploi – Tableau de bord du Bassin d'emploi de Saint-Dié – Observatoire régional Emploi Formation du Grand Est du 20 décembre 2018

La zone d'emploi

## DÉMOGRAPHIQUE



(2) ( 8,1% région GE, 8,2% France métropolitaine Tableau de Bord n°12 du CESER novembre 2019)



## SYNTHÈSE DES 4 ENJEUX PROSPECTIFS

## ANALYSE DU CESER

### 1 Numérique et montée des métiers nouveaux/nouvelles compétences.

Le numérique doit permettre de « désenclaver » certaines parties du territoire en créant des espaces de co-working et en proposant des **offres de services via une plateforme unique**.

L'intelligence Artificielle doit être maîtrisée pour **proposer un accès aux nouvelles pratiques de médecine et aux nouveaux services** (voiture autonome, plateforme d'éducation, imprimante 3D...).

### 2 Changement climatique et priorité environnementale.

L'eau est un des enjeux majeurs, d'autant plus prégnant dans cette zone que les sources sont notamment exploitées de façon industrielle. **Sources et bassins doivent être maîtrisés** comme le développement de la filière bois qui doit être innovante tout en étant **éco responsable et respectueuse de la biodiversité**.

L'enjeu d'intermodalité des transports est lié au développement des voies vertes et aux liaisons des remontées mécaniques.

**Le tourisme d'hiver** doit préparer sa transition pour faire face à l'absence de neige. Plus généralement, le tourisme doit être **développé de façon responsable** dans le **respect des ressources locales disponibles**.

### 3 Retrait des services publics.

L'enjeu est le maintien de l'existant dans un contexte de baisse démographique. Les structures hospitalières doivent être pérennisées et les services publics de proximité développés pour **répondre aux besoins de la population**.

### 4 Évolution des valeurs et des priorités de la société.

Les citoyens s'engagent pour trouver un équilibre à leur territoire qui doit répondre :

- aux enjeux de désenclavement,
- aux aspirations citoyennes et participatives de la vie du territoire,
- aux enjeux intergénérationnels,
- à l'intégration des « néo ruraux »,
- à un tourisme qui n'entre pas en conflit avec l'utilisation des ressources et le souhait des résidents d'une vie calme et préservée,
- à la coopération entre les bassins de vie et notamment en matière de culture.

## SAINT-DIE-DES-VOSGES/GERARDMER 2040

### 1 Un territoire où il fait bon vivre

Quels atouts pour un territoire riche de sa nature, de ses savoir-faire, de ses citoyens engagés, soucieux de préserver : la biodiversité, ses ressources en eau, l'intergénérationnel et le manger sain?

#### Objectifs à 20 ans :

- développer des infrastructures d'accueil de séminaires pour des cadres, des médecins... pour faire découvrir le territoire, diminuer les a priori négatifs et donner envie,
- maîtriser stratégiquement le foncier pour maintenir des terres agricoles converties au bio,
- permettre l'accès aux logements des plus jeunes et des saisonniers,
- ...

### 2 Un territoire connecté

Quels moyens humains et matériels peuvent être mutualisés et /ou mis en réseau dans l'objectif de favoriser la circulation de l'information et des idées dans le cadre de l'action collective et de la gestion de projet au service des citoyens, des entreprises et du territoire?

#### Objectifs à 20 ans :

- mettre en place des plateformes communes d'information à l'échelle du bassin de vie (emploi, culture, tourisme, formation, ...)
- développer une ingénierie d'accompagnement de projets,
- ...

### 3 Un territoire aux services publics forts

Des services publics au cœur des besoins?

#### Objectifs à 20 ans :

- mettre à disposition des lieux pluridisciplinaires connectés qui répondent aux besoins médicaux, entrepreneuriaux, administratifs, associatifs, ...
- ...