



Un demi-million de salariés dans les multinationales, plus du tiers dans l'industrie manufacturière

La région Grand Est est très tournée vers l'international : troisième région métropolitaine ayant le plus d'emplois dans des multinationales, première en ce qui concerne la part d'emploi dans les multinationales étrangères, mais dernière avant la Corse pour celle dans les multinationales françaises. Les multinationales représentent 17 % des établissements et 541 000 emplois en 2015, soit 48 % de l'emploi salarié des secteurs marchands non agricoles dans le Grand Est. Près d'un quart de ces emplois sont exercés dans une entreprise dont le centre de décision est situé dans un pays frontalier de la métropole.

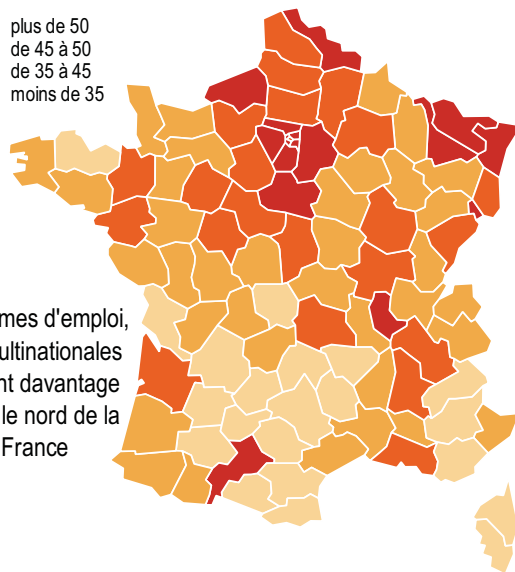
Samuel Balmand, Lionel Cacheux, Thibaut Martini, Vincent Nieto, Insee

48 % de l'emploi marchand non agricole du Grand Est dépend d'une multinationale

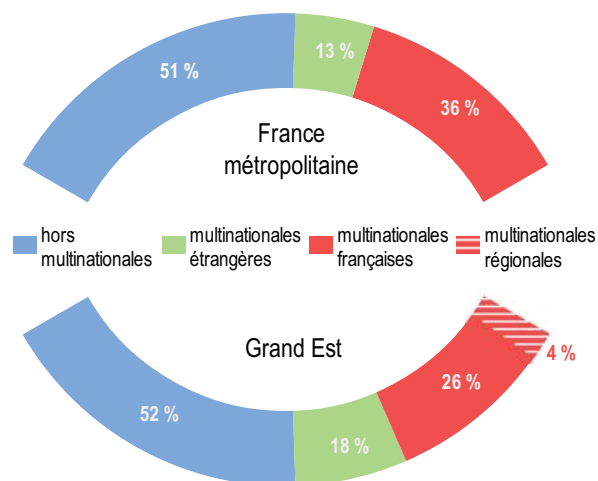
Part d'emploi dans les multinationales (en %)

- plus de 50
- de 45 à 50
- de 35 à 45
- moins de 35

En termes d'emploi, les multinationales pèsent davantage dans le nord de la France



Répartition de l'emploi marchand

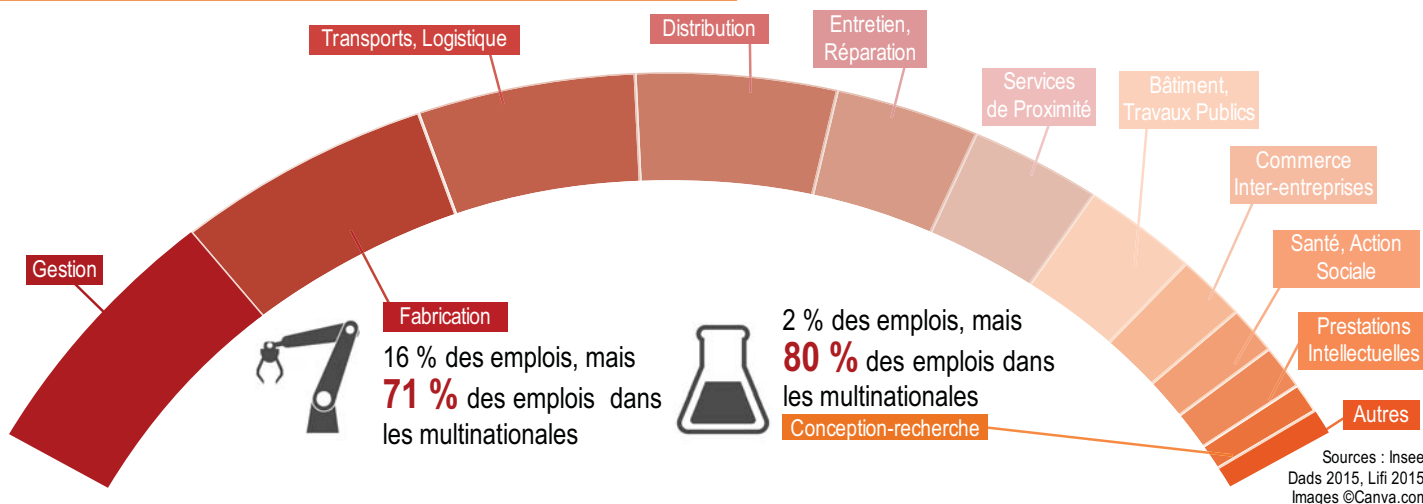


Grand Est Poids des multinationales étrangères : 1^{ère} région
Poids des multinationales françaises : 12^e région

Dans les multinationales étrangères du Grand Est, 2/3 des salariés dépendent d'un pays frontalier

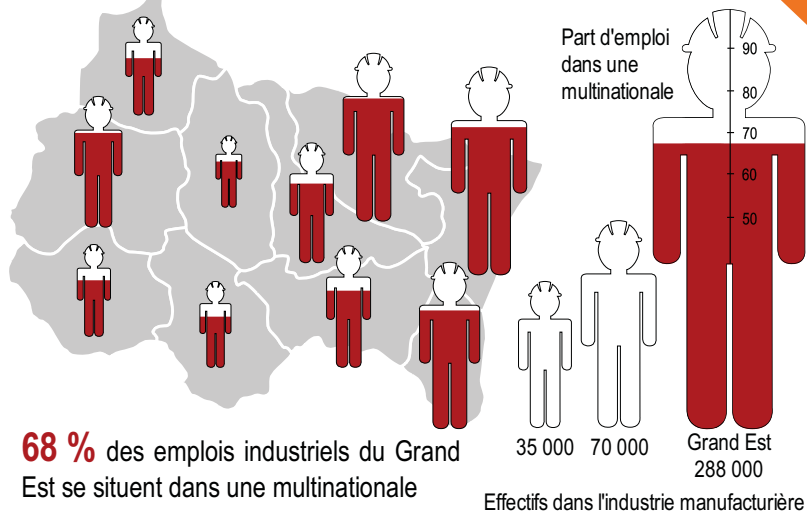


dont près de la moitié de multinationales allemandes.



Les emplois de l'industrie manufacturière dans le Grand Est

Industrie manufacturière : secteur le plus internationalisé



31 500 emplois de la fabrication de matériels de transport dépendent d'une multinationale (95 % du secteur)



31 100 emplois de la métallurgie dépendent d'une multinationale (62% du secteur)

Source : Insee, Lifi 2015. Images © svgsilh.com

Les multinationales se concentrent à l'est de la région et à proximité des plus grandes agglomérations. Elles sont davantage orientées vers la production et les fonctions support liées à la production que vers les activités présentes. Alors que les multinationales pèsent pour 48 % de l'emploi marchand dans le Grand Est, 54 % des emplois relevant des fonctions de production sont exercés au sein d'une multinationale. Les emplois de fabrication (essentiellement production de biens matériels et d'énergie) relèvent en particulier à 71 % des multinationales.

L'industrie manufacturière a un poids important dans l'économie régionale : 26 % de l'emploi marchand en région, soit 288 000

salariés, contre 19 % en moyenne en France. Ces emplois sont plutôt exposés à la concurrence internationale. Les deux tiers des emplois manufacturiers du Grand Est sont exercés dans une multinationale, davantage dans une multinationale étrangère que française (37 % contre 31 %). Les multinationales dont le centre de décision est implanté dans la région regroupent 9 % de l'emploi manufacturier. ■

L'étude a été réalisée dans le cadre d'un partenariat entre la Direction régionale de l'Insee Grand Est et le Conseil Économique, Social et Environnemental Régional du Grand Est.

Insee du Grand Est
Cité Administrative Gaujot
14 rue du Maréchal Juin
CS 50016
67084 Strasbourg Cedex

Directeur de la publication
Yves Calderini
Rédaction en chef
Laurence Luong

ISSN 2492-4547
© Insee 2020

Pour en savoir plus

- Balmard S., Martini T., Nieto V., Insee, Lu A-V., Dreal Grand Est., « L'internationalisation de l'économie du Grand Est s'intensifie malgré la désindustrialisation », *Insee Dossier Grand Est* n° 13, février 2020.
- Dauré N., « 160 firmes multinationales françaises concentrent 83 % du chiffre d'affaires total à l'étranger », *Insee Focus* n° 174, décembre 2019.
- Duplessy A-L., « Les entreprises en taille intermédiaire concentrent 45 % de l'emploi sous contrôle étranger en France », *Insee Focus* n° 167, novembre 2019.

