

**ECLAIRER**  
*les instances politiques*

**AIDER**  
*à comprendre l'action publique*

**CONTRIBUER**  
*à l'animation du débat public*

2021 – 2023

Passer du dire ensemble au  
**FAIRE ENSEMBLE**



Le Conseil Economique, Social, Environnemental Régional, assemblée consultative aux côtés du Conseil régional, a pour mission de **formuler des propositions pour l'amélioration continue des politiques régionales.**

Il porte une attention égale aux questions économiques, sociales et environnementales des territoires du Grand Est. **Attentif aux évolutions sociétales, il veille, alerte et interpelle les acteurs publics.**

Laboratoire d'idées, il tente de **répondre aux enjeux de transformations économiques, de reconstruction du vivre-ensemble, d'accompagnement du citoyen dans la réappropriation de son pouvoir d'agir.**

*Eclairer les chemins des possibles, tel est notre rôle.*

Marie-Claude BRIET-CLEMONT  
Présidente

**CESER**  
ALSACE  
CHAMPAGNE-ARDENNE  
LORRAINE **GrandEst**

# Le Bureau du CESER

Une gouvernance au service de l'assemblée et des habitants du Grand Est.

## VICE-PRESIDENT.E.S



**Démocratie, citoyennetés  
et communication**

Jean-Luc HUMBERT



**Ruralités  
et évènementiels**

Véronique KLEIN



**Assemblée et  
formation des membres**

Jean-Pierre LANGLET



**Relations internationales  
et interrégionales**

Philippe RENAUDIN



**Sécurité-défense  
et relations publiques**

Anne RIBAYROL-FLESCH



**Innovation  
et coordination des travaux**

Virginie WILLAIME

## PRESIDENT.E.S DE COMMISSIONS

**Economie  
et emploi**

Sébastien LORLETTE

**Formation tout  
au long de la vie**

Stéphane HEIT

**Cohésion  
sociale**

Daniel FONTAINE

**Mobilités et infrastructures  
de transport**

Odile AGRAFEIL

**Environnement  
et territoires**

Etienne CLEMENT

**Coopérations transfrontalières  
et relations internationale**

Patrice HARSTER

**Finances et  
administration régionale**

Jacques RIMEIZE

## PRESIDENT.E.S DES GROUPES DE TRAVAIL SPECIALISES

**Conjoncture  
régionale**

Jean-Paul NOLLET

**Prospective  
régionale**

Christian BLANCKAERT

**Evaluation des politiques  
publiques régionales**

Michèle TREMOLIERES

## DELEGATIONS SPECIALES

**Tourisme**

Marie de METZ NOBLAT

**Fonds européens**

Annette GILEWICZ

**Mobilités innovantes**

Christine GRAFFIEDI

**Santé**

Sabrina GREAU

**Insertion, discriminations  
et handicap**

Béatrice HESS

**Orientation, alternance  
et emploi**

Paul NKENG

**Aménagement  
des territoires**

Valérie VIANA

## SECRETAIRES

Eric BALAUD | Laurent BERTRAND | Mélanie BLANDIN | Emmanuelle EBEL-JOST  
Jean-Louis FREYD | Sylvain-Loup JACQUOT | Jean-Marie NICOLAS | Christian NOSAL  
Joëlle PIJAUDIER-CABOT | Claudine RENARD | Sylvie STROMMINGER | Christine VIOLIER

# Rôle, organisation et fonctionnement de l'Assemblée

## NOMINATIONS DES MEMBRES

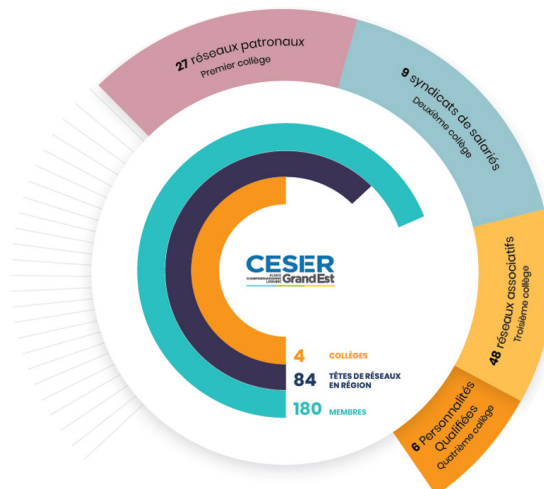
Les conseillers sont désignés par les organisations et structures représentatives des différents secteurs socioprofessionnels du Grand Est dont la liste est arrêtée par le Préfet.

## COMPOSITION

La légitimité du CESER réside dans sa représentativité. Celle-ci lui permet de trouver **une expression originale, en toute indépendance, issue d'un véritable dialogue entre les représentants de ses diverses composantes.**

Cette diversité rend possible la confrontation régulière des différents points de vue des socioprofessionnels.

Elle permet de proposer aux élus régionaux, face à une situation donnée, les solutions les plus acceptables par les acteurs de terrain qui, de fait, mettront en pratique les décisions politiques.



## COMPETENCES

- Le CESER est obligatoirement consulté (saisine légale) sur tous les documents budgétaires régionaux (orientations budgétaires, budget primitif, décisions modificatives, budget supplémentaire), sur le contrat de plan État-Région et sur les grands schémas régionaux relevant de la compétence du Conseil régional.
- A la demande du Président du Conseil régional, **il peut se prononcer sur tout sujet relatif à l'un des domaines de compétence de la Région.**
- Enfin, il peut se saisir de sa propre initiative (autosaisine) de tout sujet intéressant le développement économique, social culturel et environnemental de la région.

## Un laboratoire d'idées au service du renouveau des pratiques démocratiques

Pour cette deuxième partie de mandat, le CESER a choisi une vision stratégique de développement durable autour de 4 enjeux :

- 1 La nécessité de **repenser les modèles de production et de consommation**
- 2 L'urgence de **réorganiser le vivre-ensemble**
- 3 L'impératif de **réinventer les gouvernances et les pratiques démocratiques** pour un développement plus harmonieux de nos territoires
- 4 L'engagement **des politiques publiques pour la préservation de nos biens communs**, levier de transformation et d'innovation

---

**Le CESER est le lieu de mise en discussion des opinions divergentes.**

C'est ici que se posent des controverses, que sont dépassés les désaccords, que se construisent des points de vue partagés, dans un cadre de respect mutuel, d'écoute et de dialogue apaisés.

**Le CESER produit de la connaissance, de l'analyse et des préconisations pour une amélioration continue de l'action publique.**

***"Inscrire nos travaux dans l'atteinte des objectifs de développement durable.  
Être laboratoire d'idées et expérimenter de nouvelles pratiques démocratiques"***

**Marie-Claude BRIET-CLEMONT**

---

Strasbourg  
1 place Adrien Zeller  
67070 Strasbourg  
03 88 15 68 67

Metz  
1 Place Gabriel Hocquard  
57036 Metz  
03 87 33 60 00

Châlons-en-Champagne  
5 rue de Jéricho  
51037 Châlons-en-Champagne  
03 26 70 31 31

[www.ceser-grandest.fr](http://www.ceser-grandest.fr) | [ceser@grandest.fr](mailto:ceser@grandest.fr) | @cesergrandest  | @ceserge 